



«ЭКОЛОГИЯ – КЛЮЧЕВОЙ ФАКТОР РАЗВИТИЯ ГОРОДОВ»

ВЫБРОСЫ ОТ ЭНЕРГОИСТОЧНИКОВ (УГОЛЬ)



ОБЩИЙ ВАЛОВОЙ ВЫБРОС
ЗАГРЯЗНЯЮЩИХ ВЕЩЕСТВ **185** ТЫС. Т/Г



ВЫБРОСЫ ОТ ТЭЦ
56 ТЫС. Т/Г



ВЫБРОСЫ ОТ КОТЕЛЬНЫХ И ДР. ПРЕДПРИЯТИЙ
37 ТЫС. Т/Г



ВЫБРОСЫ ОТ ТРАНСПОРТНЫХ СРЕДСТВ
92 ТЫС. Т/ГШТ.

ПРОВЕДЕН ГАЗОПРОВОД К 4 ЖИЛЫМ МАССИВАМ

- ОЖИДАЕТСЯ УМЕНЬШЕНИЕ ВЫБРОСОВ ЗАГРЯЗНЯЮЩИХ ВЕЩЕСТВ:

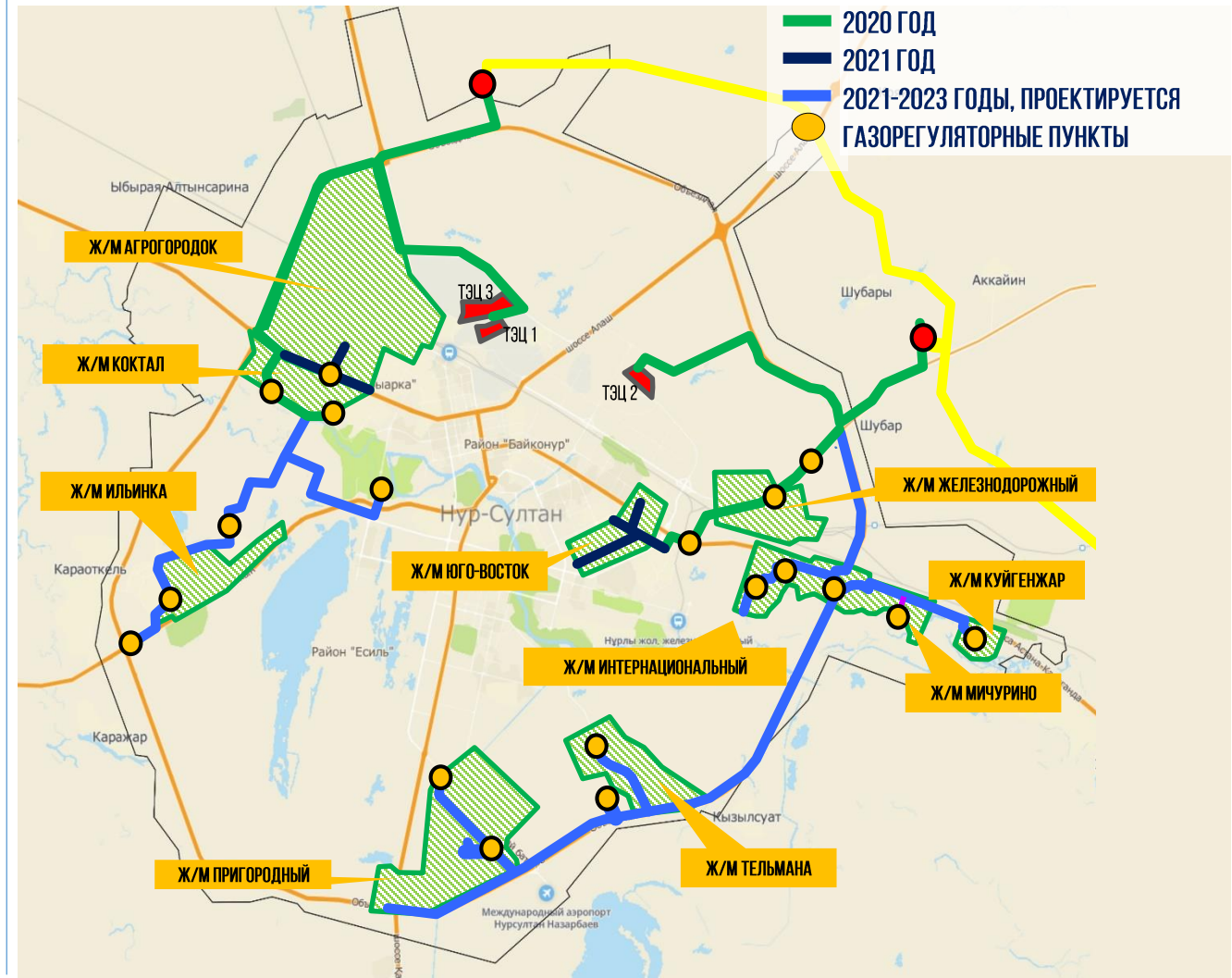
ОТ ТЭЦ НА **20** ТЫС. Т/Г;

ОТ ЧАСТНОГО СЕКТОРА НА **19,3** ТЫС. Т/Г.

- ЧАСТНЫХ ДОМОВ В СТОЛИЦЕ **33** ТЫС.



ЭТАПЫ ГАЗИФИКАЦИИ



ВЫБРОСЫ ОТ АВТОТРАНСПОРТА

АВТОТРАНСПОРТ
360 ТЫС. ЕД.

ЭЛЕКТРОАВТОБУСЫ
100 ЕД.

АВТОБУСЫ КЛАССА ЕВРО-5
561 ЕД.

ОФИЦИАЛЬНЫЕ СЛУЖБЫ ТАКСИ
1 400 ШТ.

ЭЛЕКТРОМОБИЛИ
28 ЕД.

СТРОИТЕЛЬСТВО СОВРЕМЕННОГО АВТОПАРКА
ОБЩЕГОРОДСКОГО ЗНАЧЕНИЯ С ЭЛЕКТРОАВТОБУСАМИ
III ПОКОЛЕНИЯ МОДЕЛИ «FALCON M.ADI»



155 СТАНЦИЙ ВЕЛОПРОКАТА
833 ВЕЛОСИПЕДА

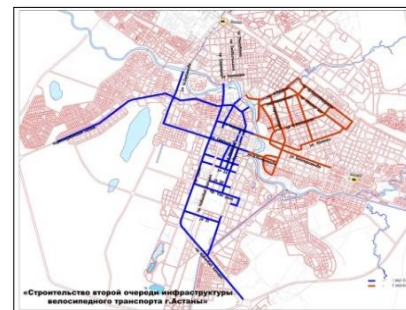
- ИЗ 1200 ЕД. ТРАНСПОРТА КОММУНАЛЬНЫХ ПРЕДПРИЯТИЙ НА ГАЗУ **854** ЕД.
- ИЗ 1400 ЕД. ТАКСИ НА ГАЗУ **300** ЕД.
- ИЗ 360 ТЫС. ЕД. ТАНСПОРТА ГОРОДА НА ГАЗУ **28** ТЫС. ЕД.
- ОБОРУДОВАНИЕ ДЛЯ ЭЛЕКТРОПОДОГРЕВА ДВИГАТЕЛЕЙ АВТОМОБИЛЕЙ В ЗИМНЕЙ ПЕРИОД **19** ШТ.
- ЭЛЕКТРОЗАПРАВОЧНЫЕ СТАНЦИИ **50** ЕД.
- ПРОТЯЖЕННОСТЬ ВЕЛОДОРОЖЕК **34** КМ



ЭЛЕКТРОЗАПРАВОЧНЫЕ СТАНЦИИ



РАЗВИТИЕ ВЕЛОСИПЕДНОГО ТРАНСПОРТА



СИСТЕМА УПРАВЛЕНИЯ ОТХОДАМИ



КОНТЕЙНЕРНЫЕ
ПЛОЩАДКИ **4,9** ТЫС. ЕД.



КОНТЕЙНЕРЫ ДЛЯ СБОРА «СУХОЙ»
ФРАКЦИИ **6,3** ТЫС. ЕД.



КОНТЕЙНЕРЫ ДЛЯ СБОРА
«МОКРОЙ» ФРАКЦИИ **8,2** ТЫС. ЕД.



СЕТКИ ДЛЯ ПЛАСТИКА
281 ШТ.



ДЛЯ СБОРА РТУТЬ-СОДЕРЖАЩИХ
ЛАМП **536** ШТ.

УСЛУГИ ПО СБОРУ И ВЫВОЗУ КОММУНАЛЬНЫХ ОТХОДОВ
ОКАЗЫВАЕТ ОРГАНИЗАЦИЯ ТОО «CLEAN CITY NC»

СОРТИРОВКА И ПЕРЕРАБОТКА НА МПК
ТОО «KAZRECYCLESERVICE»

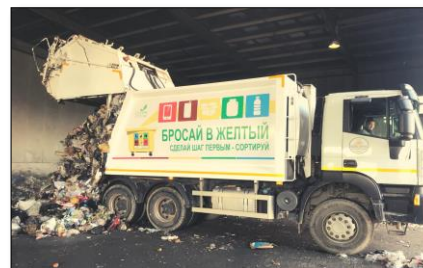
ПОЛИГОН ЗАХОРОНЕНИЯ ОТХОДОВ
ТОО «ЭКО ПОЛИГОН АСТАНЫ»

С НАЧАЛА 2020 ГОДА ВЫПОЛНЕНО:

- ОБЪЕМ ИЗВЛЕЧЕНИЯ ОТСОРТИРОВАННЫХ ОТХОДОВ **17%**
- УРОВЕНЬ ПЕРЕРАБОТКИ ТБО **75%**
- ОБЪЕМ НАКОПЛЕНИЯ ОТХОДОВ **115,3** ТЫС. ТОНН
- ОБЪЕМ ПЕРЕРАБОТАННЫХ ОТХОДОВ **14,7** ТЫС. ТОНН
- СОБРАНО И УТИЛИЗИРОВАНО РТУТЬСОДЕРЖАЩИХ ЛАМП **360** ТЫС. ШТ.

ЕЖЕДНЕВНО ВЕДЕТСЯ РАБОТА

ВЫВОЗ МУСОРА



МУСОРОПЕРЕРАБАТЫВАЮЩИЙ КОМПЛЕКС



ЗАХОРОНЕНИЕ ОТХОДОВ



ОЗЕЛЕНЕНИЕ



ЧИСЛЕННОСТЬ НАСЕЛЕНИЯ

1 176,0 ТЫС. ЧЕЛ



ПЛОЩАДЬ ГОРОДА

79,7 ТЫС. ГА



ПЛОЩАДЬ ОЗЕЛЕНЕНИЯ ГОРОДА

2,1 ТЫС. ГА



ДЕРЕВЬЯ И КУСТАРНИКИ

1,2 МЛН.



ПЛОЩАДЬ «ЗЕЛЕННОГО ПОЯСА» СТОЛИЦЫ

14,8 ТЫС. ГА

ДЛЯ УЧЕТА И ОБНОВЛЕНИЯ РЕЕСТРА ЗЕЛЕННЫХ НАСАЖДЕНИЙ ПЛАНИРУЕТСЯ СОЗДАТЬ ЭЛЕКТРОННУЮ БАЗУ ДАННЫХ НА GIS-ПЛАТФОРМЕ

КОМПЕНСАЦИОННАЯ ПОСАДКА ОСУЩЕСТВЛЯЕТСЯ ПО ПРИНЦИПУ «ОДИН К ДЕСЯТИ»

В 2020 ГОДУ ВЫПОЛНЕНО:

- ВЫСАЖЕНО **106** ТЫС. ДЕРЕВЬЕВ
- НА «ЗЕЛЕНОМ ПОЯСЕ» СТОЛИЦЫ ВЫСАЖЕНО **330** ТЫС. СЕЯНЦЕВ

В ГОРОДЕ:

- **1** БОТАНИЧЕСКИЙ САД ПЛОЩАДЬЮ **92** ГА;
- **12** ПАРКОВ ПЛОЩАДЬЮ **431,44** ГА;
- **108** СКВЕРОВ ПЛОЩАДЬЮ **151,135** ГА;
- **7** БУЛЬВАРОВ ПЛОЩАДЬЮ **51,948** ГА;
- ПЛОЩАДЬ ЗЕЛЕННЫХ НАСАЖДЕНИЙ НА 1 ЖИТЕЛЯ СТОЛИЦЫ **17,7** КВ.М/ЧЕЛ

«ЗЕЛЕННЫЙ ПОЯС» СТОЛИЦЫ



- ЗЕЛЕННЫЕ КЛИНЬЯ – 11 000 ГА
- СУЩЕСТВУЮЩИЕ ПОСАДКИ – 14 827 ГА
- ⓪ ОЧЕРЕДИ РАЗВИТИЯ «ЗЕЛЕННОГО ПОЯСА»

СПАСИБО ЗА ВНИМАНИЕ!