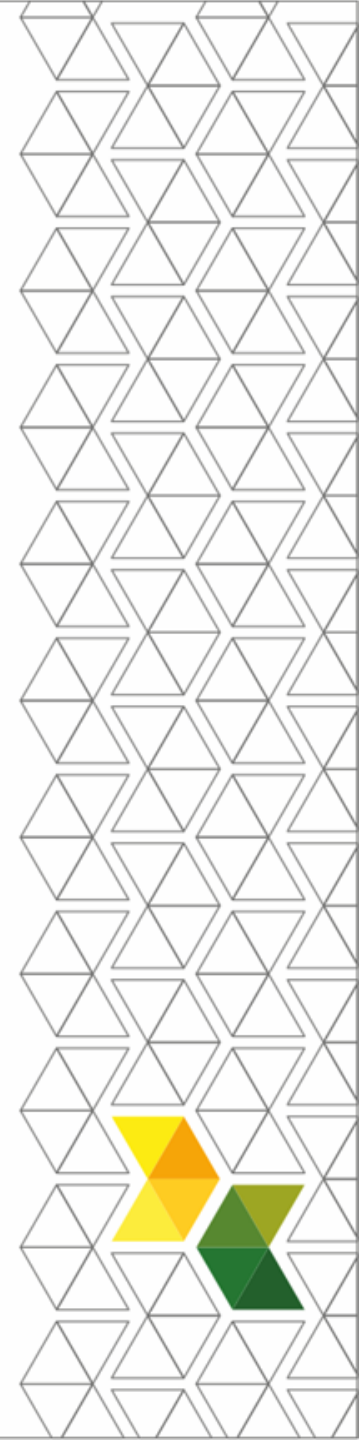
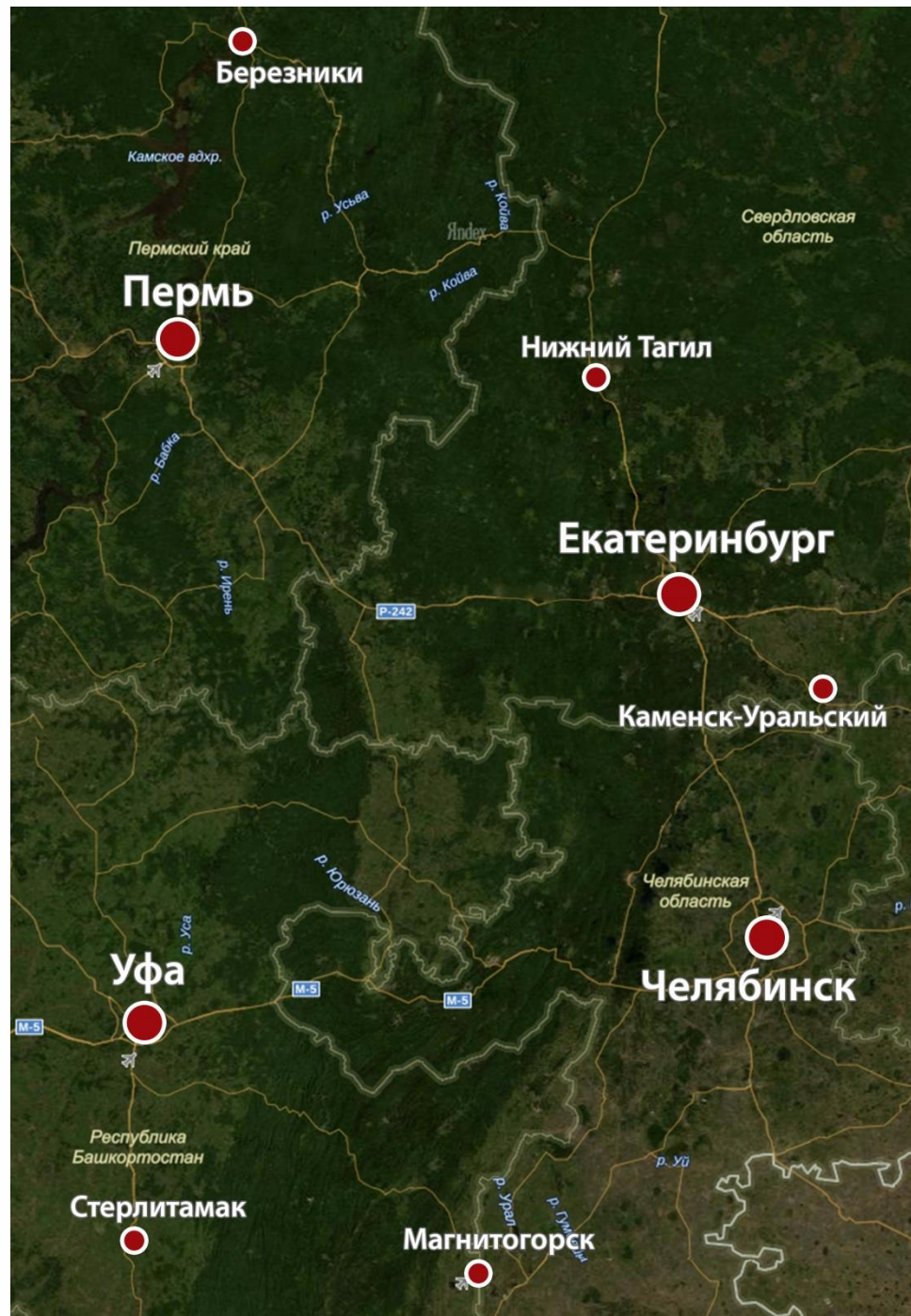


Крупнейшие города Урала в условиях новой индустриализации

Ректор Уральского государственного
экономического университета

Силин Яков Петрович



Сравнение основных социальных показателей развития городов – миллионников Уральского макрорегиона за 2008-2015 гг.

	Численность населения на 01.01 соответствующего года, тыс. чел.		Оборот розничной торговли, млрд. руб.		Объем платных услуг населению, млрд. руб.		Строительство жилья за счет всех источников финансирования, тыс.м ² .		Уровень зарегистрированной безработицы, %	
	2008	2016	2008	2015	2008	2015	2008	2015	2008	2015
Екатеринбург	1354,4	1477,7	359,1	725,9	76,9	74,9	955,0	1196,9	0,81	0,83
Пермь	987,2	1041,9	203,0	324,2	42,6	34,2	445,6	543,4	0,60	0,96
Уфа	1028,6	1121,4	260,0	430,0	77,3	44,8	809,9	824,9	1,58	1,25
Челябинск	1092,5	1192,0	213,9	98,3	41,9	52,8	872,8	570,8	0,80	1,09



Сравнение основных производственных показателей развития городов – миллионников Уральского макрорегиона за 2008-2015 гг.

	Обрабатывающие производства, млрд. руб.		Индекс промышленного производства, %		Инвестиции в основной капитал, млрд. руб.	
	2008	2015	2008	2015	2008	2015
Екатеринбург	138,6	327,5	93,3	96,3	70,4	94,3
Пермь	289,3	509,7	103,6	83,4	61,1	112,5
Уфа	192,6	489,3	105,1	100,8	44,6	69,4
Челябинск	272,3	402,6	98,6	93,9	43,0	78,7

